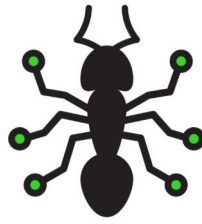


RESIDUOS GESTIONADOS POR



**la
hormiga
verde**
CENTRO ESPECIAL DE EMPLEO

Denominamos "basura electrónica" a todo tipo de residuos eléctricos y electrónicos, que funcionan con electricidad (corriente alterna, corriente continua y pilas). Los RAEEs vienen marcados con el siguiente símbolo:



La normativa que regula este sector es el RD 110/2015. Esta normativa establece siete Fracciones de Recogida (FR1 a FR7), de las cuales en La Hormiga Verde gestionamos las siguientes:

- **Equipos de telecomunicaciones (FR6):** Móviles, teléfonos inalámbricos, routers, modems, teléfonos fijos, centralitas, cable telefónico, cable ethernet, cargadores...
- **Equipos informáticos (FR6):** ordenadores fijos, portátiles, tablets, impresoras, cables de ordenador, tarjetas de ordenador, cables USB, teclados, ratones, ...
- **Pequeños electrodomésticos (FR5):** DVDs, equipos de música, reproductores de video, MP3, batidoras, cafeteras, planchas, tostadoras, aspiradoras, juguetes eléctricos, consolas de videojuegos, cables de todo tipo...
- **Grandes electrodomésticos (FR4):** lavadoras, lavaplatos, termos, vitrocerámicas, ...
- **Equipos de frio (FR1):** neveras, frigoríficos, aires acondicionados, radiadores de aceite...
- **Grandes aparatos (FR4):** fotocopiadoras, impresoras de gran tamaño, trituradoras de papel, cuadros eléctricos, armarios de telecomunicación, ...
- **Placas solares fotovoltaicas (FR7):** paneles fotovoltaicos procedentes de instalaciones aisladas o parques fotovoltaicos.
- **Televisores y monitores (FR2):** televisores y monitores con tecnologías, CRT, LCD, LED y afines.
- **Lámparas (FR3):** Bombillas, tubos fluorescentes.
- **Residuos solidarios:** pilas, tóner, cartuchos impresora, tapones plástico, tapones de corcho, chapas de aluminio.
- **Otros residuos afines:** Cintas de casete, discos CD, discos DVD, etc...

El listado detallado de los residuos que gestionamos aparece en las siguientes dos hojas (una para residuos peligrosos y otra para no peligrosos). Para ello tenemos autorización medioambiental AAU18/233 y AAI 20/007 de la Junta de Extremadura.

RESIDUOS PELIGROSOS:

FR	GRUPOS DE TRATAMIENTO	ORIGEN	CÓDIGOS LER-RAEE ASOCIADOS	AEE COMPRENDIDOS
1	12* Aparatos aire acondicionado	Doméstico	200123*-12*	Aparatos de aire acondicionado
		Profesional	160211*-12*	
	11* Aparatos con CFC, HCFC, HC y NH3	Doméstico	200123* - 11*	Frigoríficos, congeladores y otros equipos refrigeradores
		Profesional	160211*-11*	
2	21*. Monitores y pantallas CRT	Profesional	160213*-21*	Monitores y pantallas CRT, con tubo de rayos catódicos
		Doméstico	200135*-21*	
	22*. Monitores y pantallas: No CRT, no LED	Profesional	160213*-22*	Monitores y pantallas LCD (pesan más que LED) Monitores y pantallas Backlight (tienen lámparas de descarga alargadas en el interior)
		Doméstico	200135*-22*	
3	31*	Doméstico	200121*-31*	Lámparas de descarga (Hg) y lámparas fluorescentes
		Profesional	200121*-31*	
4	41* Grandes aparatos con componentes Peligrosos	Profesional	160210*-41*	Grandes aparatos con componentes peligrosos y con PCB (placas de circuito impreso)
			160212*-41*	Solo en GAE fabricados con anterioridad a 1985 (fuente: proyecto Weelabex)
			160213*-41*	Grandes aparatos con componentes peligrosos, diferentes de los anteriores
		Doméstico	200135*-41*	Equipo de informática y telecomunicaciones grandes.
5	51* Pequeños aparatos con componentes peligrosos y pilas Incorporadas	Profesional	160212*-51*	Solo en PAE fabricados con anterioridad a 1985 (fuente: proyecto Weelabex)
			160213*-51*	Pequeños aparatos con componentes peligrosos, diferentes de los anteriores
		Doméstico	200135*-51*	Pequeños aparatos con componentes peligrosos.
6	61* Aparatos de informática y telecomunicaciones pequeños con componentes Peligrosos	Doméstico	200135*-61*	Equipo de informática y telecomunicaciones grandes y pequeños. Aparatos de informática y telecomunicaciones pequeños con componentes peligrosos (que se deben retirar)
7	72*. Paneles fotovoltaicos peligrosos (Ej.: CdTe)	Profesional	160213*-72*	Paneles fotovoltaicos de Cadmio – telurio.

RESIDUOS NO PELIGROSOS:

FR	GRUPOS DE TRATAMIENTO	ORIGEN	CÓDIGOS LER-RAEE ASOCIADOS	GRUPOS
2	23. Monitores y pantallas LED	Profesional	160214-23	Monitores y pantallas LED (pesan poco, sin componentes peligrosos)
		Doméstico	200136-23	Monitores y pantallas LED (pesan poco, sin componentes peligrosos)
3	32	Doméstico	200136-32	Lámparas LED
		Profesional	160214 - 32	
4	42 Grandes aparatos (resto)	Profesional	160214-42	Grandes aparatos (resto), sin componentes peligrosos (pilas, fluorescentes, toner, mercurio, LCD, CRT)
		Doméstico	200136-42	
5	52 Pequeños aparatos (resto)	Profesional	160214-52	Pequeños aparatos (resto), sin componentes peligrosos (pilas, fluorescentes, toner, mercurio, LCD)
		Doméstico	200136-52	
6	62 Aparatos de informática y telecomunicaciones pequeños sin componentes Peligrosos	Doméstico	200136-62	Equipo de informática y telecomunicaciones grandes y pequeños. Aparatos de informática y telecomunicaciones pequeños
7	71. Paneles fotovoltaicos (Ej.: Si)	Profesional	160214-71	Paneles fotovoltaicos de silicio.